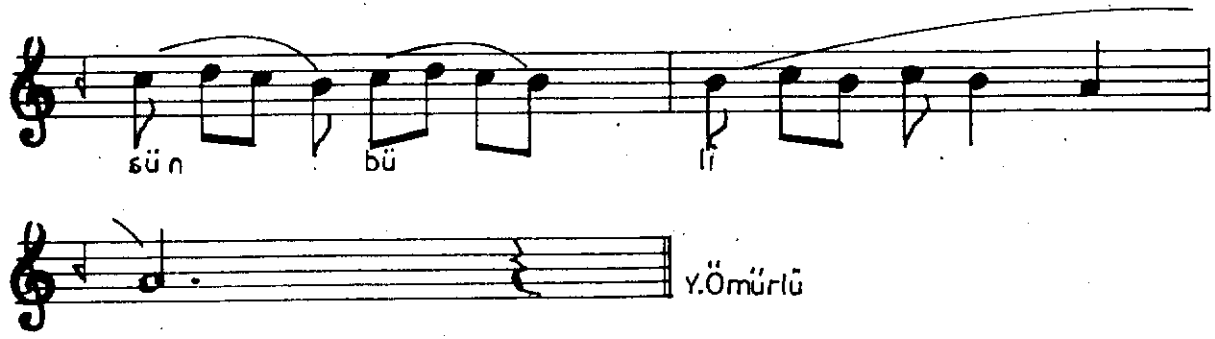


UŞŞAK
(ilâhî)

DÜYEK

Gü gü lü şe
ni va hi
de det de
da i mi
zi nû zu
şeb dir ri
Sün sün bü
li Sün
sün bu li
yem mi Sü



Gülşen-i vahdette dâim rûz u şeb dil bülbülü
İrgörür eflâke feryâd u figânım gulgulü
Himmatim bu cân u dilden açıla vahdet gülü
Sünbülî'yem Sünbülî'yem Sünbülî'yem Sünbülî

Sünbülî Ya'küb u Merkez hem dahi şeyhîm Hasen
ADLî'yâ boynuma taktılar benim bir hoş resen
Silsilen kime erer deyu sorarsan bana sen
Sünbülî'yem Sünbülî'yem Sünbülî'yem Sünbülî⁽¹⁾